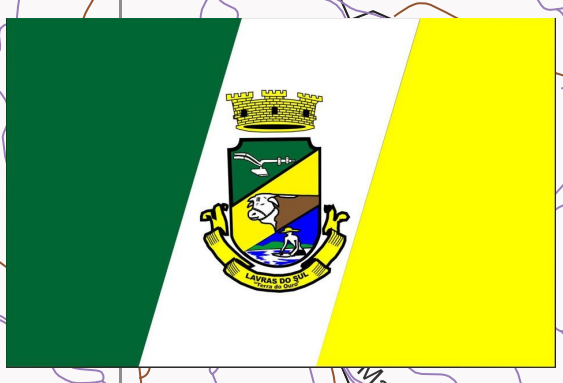
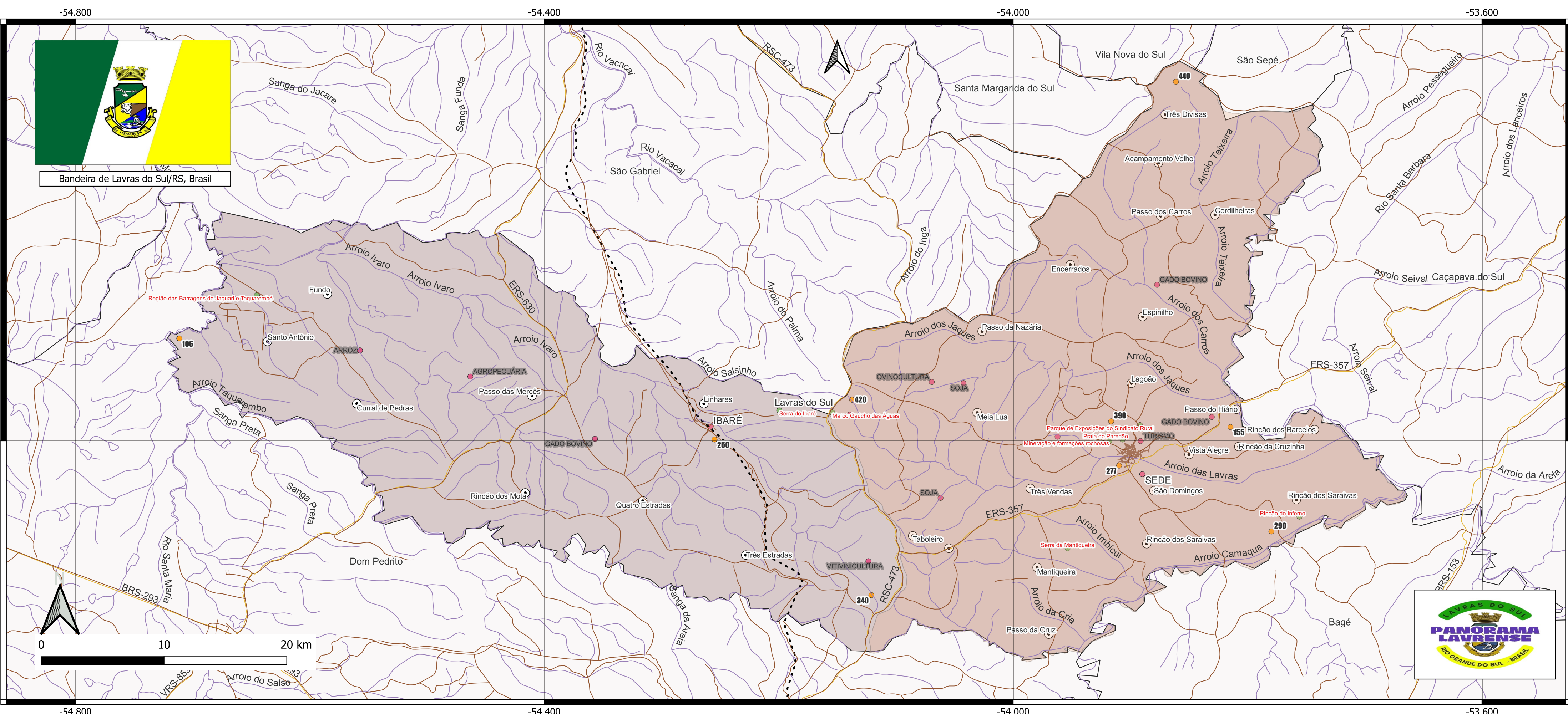
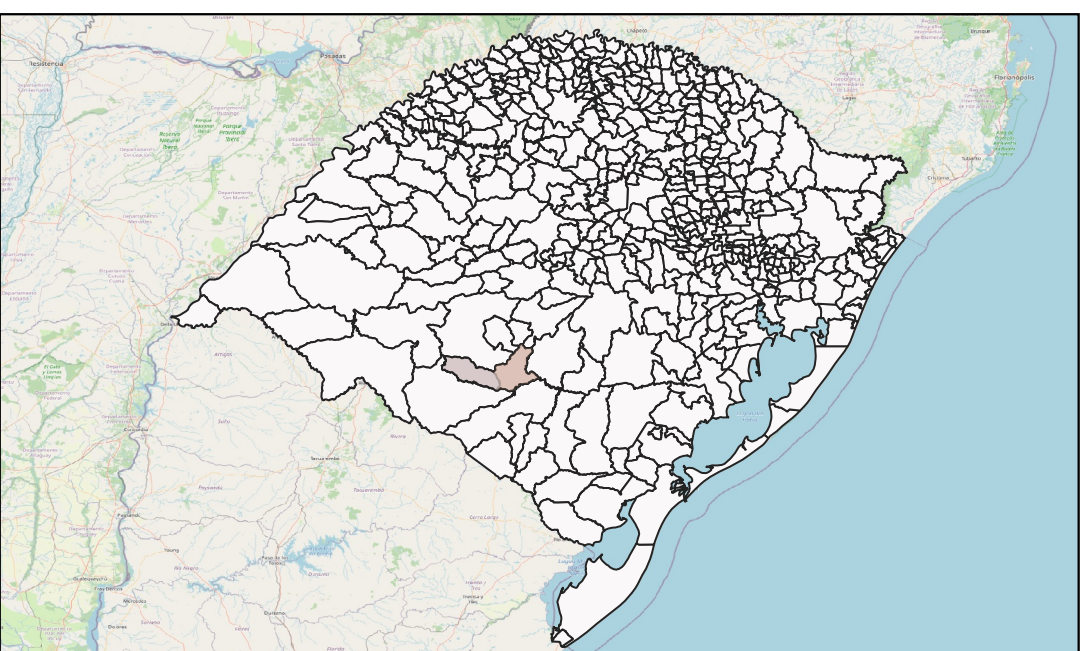


# LAVRAS DO SUL/RS, BRASIL - MAPA BÁSICO DO TERRITÓRIO DO MUNICÍPIO

Base Cartográfica: IBGE e Open Street Map; Sistema de Coordenadas Geográficas; Dátum: SIRGAS 2000 EPSG 4674; GÓES, M.C., jul. 2024.  
 blogpanoramalavrense@gmail.com / facebook.com/blogpanoramalavrense2024 / instagram: @blogpanoramalavrense.  
 www.panoramalavrense.com / www.panoramalavrense.com.br  
 CRIAÇÃO E EDIÇÃO: Murilo de Carvalho Góes.



**LOCALIZAÇÃO:** Sudoeste do RS, Região da Campanha | **ÁREA:** 2.601 km<sup>2</sup> | **POPULAÇÃO:** 7.157 hab. (IBGE, 2022) | **DISTÂNCIAS:** Bagé, 82 km; Caçapava do Sul, 64 km; Santa Maria, 175 km; Porto Alegre, 320 km | **CLIMA:** Subtropical | **ECONOMIA:** Agropecuária, Serviços e Turismo | **AMBIENTE:** Altitude média de 277 m, com campos limpos e arbustivos, cerros e presença de arroios; está dentro de duas bacias hidrográficas (Rio Camaquã - 53% do território - Rio Santa Maria - 47% do território).  
**DIVISÃO ADMINISTRATIVA:** Dois distritos: Sede (Zona Urbana, 1 Distrito e Ibaré, 2 Distrito).



- LEGENDA**
- Vias
  - Rodovias
  - Rios e arroios
  - - - Ferrovia
  - Pontos urbanizados
  - Regiões e localidades
  - Exemplos de produtos
  - Pontos de Interesse
  - Cotas de Altitude
  - Municípios vizinhos

